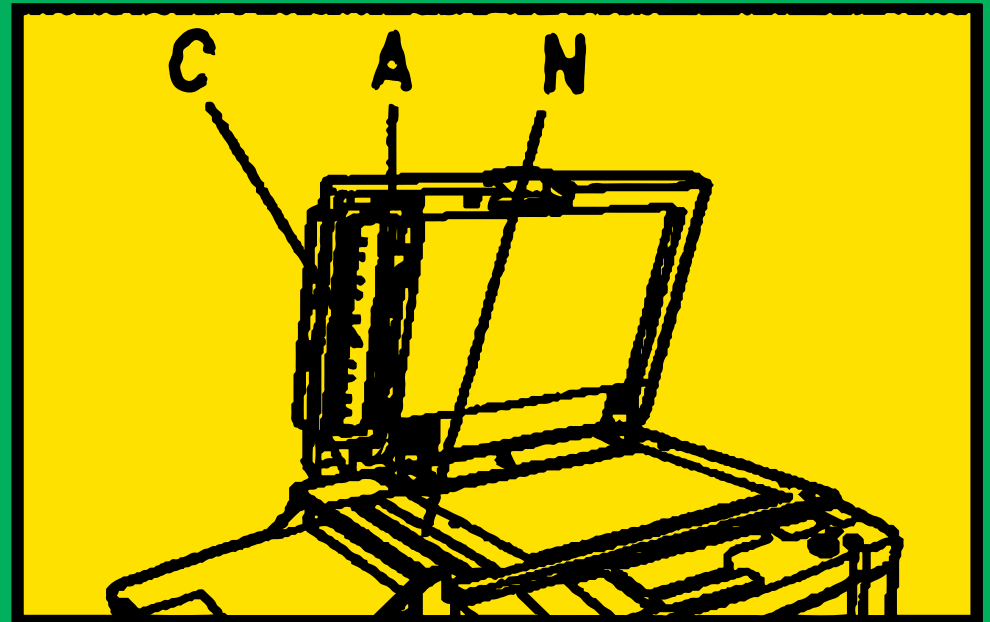
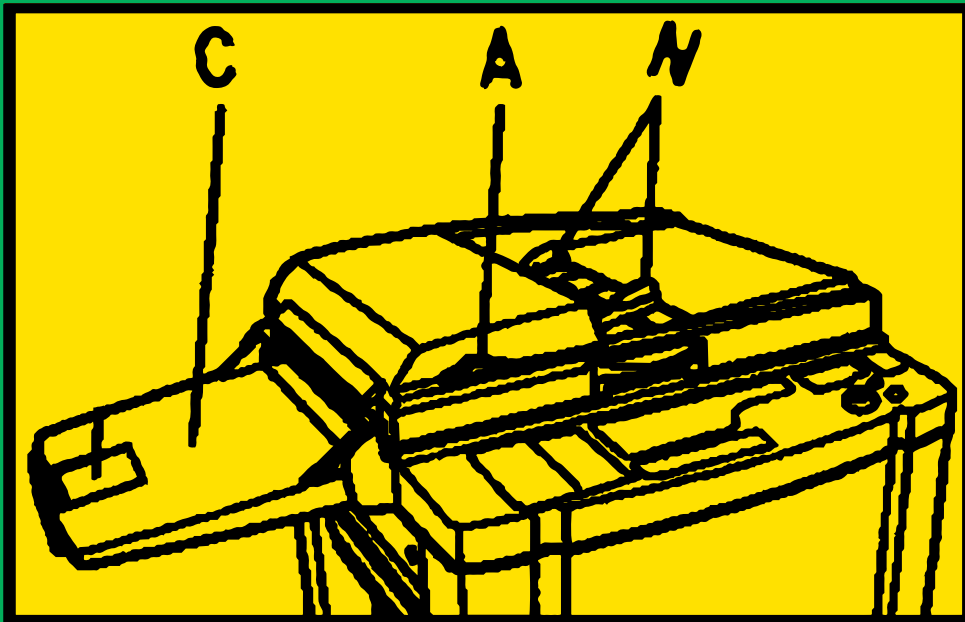


GUÍA DE IMPRESIÓN EN RISOGRAFÍA

CAN CAN®
PRESS

RISOGRAPHY RESEARCH TEAM

UNDERGROUND SOUVENIRS ★ COLLABORATIVE CREATIVE PRACTICE ★ INDEPENDENT PUBLISHER



PRINT@CANCANPRESS.COM

OCTUBRE 2023

TODOS LOS PRECIOS INCLUYEN IVA Y ESTÁN EN MXN

+52 5620 1616 00

ÍNDICE

RISOGRAFÍA (3)

TINTAS (4)

PAQUETES (5)

FORMATOS (6)

MEZCLAS DE COLOR (7)

IMPRESIÓN DE IMÁGENES (8)

DUOTONOS (9)

FAUX CMYK (10)

IMPERFECCIONES (11)

DEGRADADOS, LÍNEA Y TEXTO (12)

PREPARACIÓN DE ARCHIVOS (13)

IMPRESIÓN (14)

PREPrensa Y ACABADOS (15)

CONTACTO (16)

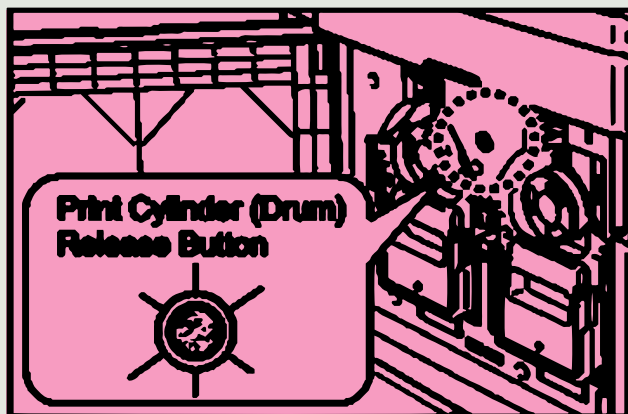
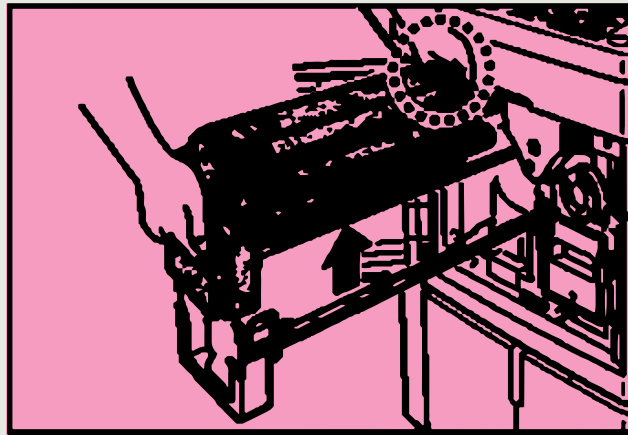
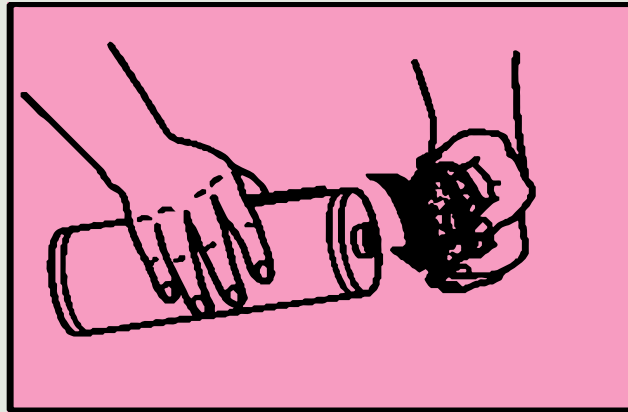
RISOGRAFÍA

I

Can Can Press es un estudio creativo y sello editorial con sede en la Ciudad de México, enfocado en la creación de identidades visuales, diseño editorial y la gestión de proyectos de arte y diseño. Somos reconocidos por nuestra pasión por la colaboración y la experimentación multidisciplinaria, elementos que son el núcleo de nuestra práctica creativa.

II

Nuestro estudio no se limita a los confines de un espacio de trabajo tradicional. Operamos una imprenta de risografía abierta al público, promoviendo una cultura de aprendizaje y exploración en las artes gráficas.



3

III

Nuestra imprenta utiliza un método de impresión llamado risografía, este funciona por medio de tintas directas y puede sólo usarse sobre papel.

IV

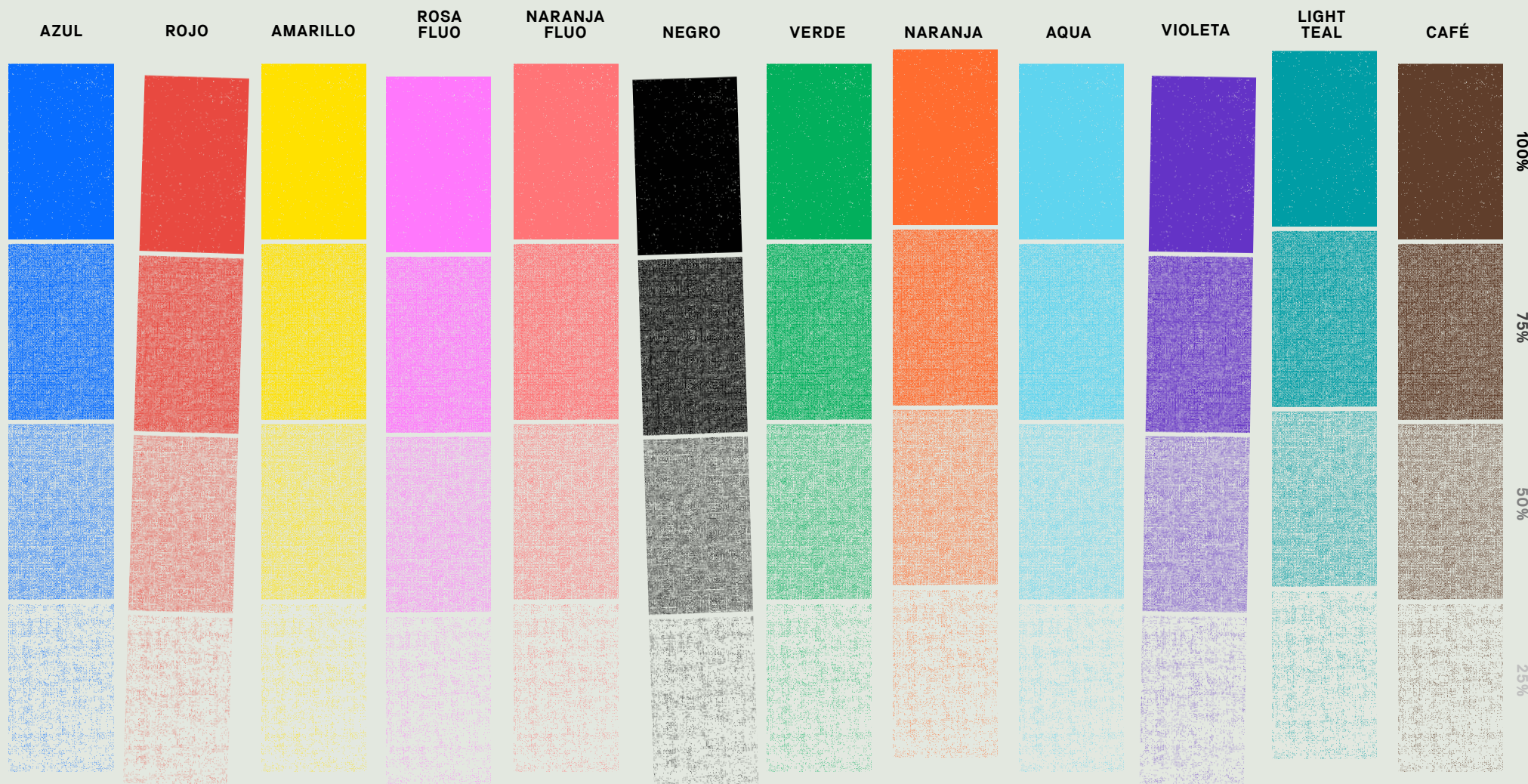
Además de su estética e imperfecciones que la hacen única, esta es una de las técnicas más prácticas y sostenibles que existen en el mundo, ya que, sus tintas están hechas a base de aceites vegetales.

V

¡TRABAJEMOS DE FORMA REMOTA!
Hacemos entregas en nuestro estudio en la Ciudad de México y envíos a todo el mundo por correos de México y DHL Express. El envío se cotiza a partir del tamaño, peso y lugar de envío del paquete.

SERVICIOS CREATIVOS → HI@CANCANPRESS.COM
SERVICIOS DE IMPRESIÓN → PRINT@CANCANPRESS.COM

TINTAS



Las tintas que utiliza la riso generan acabados con colores muy brillantes. Estas son hechas a base de arroz y otros aceites vegetales, lo cuál la hace lenta al secar pero muy ecológica. Las tintas que usa la riso tienen cualidades translúcidas que dan resultados muy interesantes y se generan nuevos colores al sobreponerlas entre ellas y jugar con sus opacidades.

Todas estas tintas y acabados son únicos de la impresión en riso, muchos de estos colores son imposibles de reproducir a través de la impresión digital.



CONSULTA LOS CÓDIGOS DE COLOR HEX
EN → CANCANPRESS.COM/IMPRESA

PAQUETES

ÉSTE ES EL NÚMERO DE TINTAS QUE SE IMPRIMEN POR LADO:

- 1 X 1 → 1 TINTA POR CADA LADO DEL PLIEGO
- 2 X 1 → 2 TINTAS POR UN LADO Y 1 TINTA POR EL OTRO
- 2 X 2 → 2 TINTAS POR CADA LADO DEL PLIEGO

PRINTS

CANTIDAD POR DISEÑO*
BRISTOL BLANCO 180 GSM
CARTONCILLO IRIS 160 GSM

TINTAS	CANTIDAD*	PRECIO
1 X 0	20 →	\$300
	30 →	\$375
	50 →	\$525
	100 →	\$900
2 X 0	20 →	\$520
	30 →	\$630
	50 →	\$850
	100 →	\$1,400
3 X 0	20 →	\$740
	30 →	\$885
	50 →	\$1,175
	100 →	\$1,900
4 X 0	20 →	\$960
	30 →	\$1,140
	50 →	\$1,500
	100 →	\$2,400

POSTALES

BRISTOL BLANCO 180 GSM
CARTONCILLO IRIS 160 GSM
8.5 X 13 CM
INCLUYE IMPOSICIÓN EN PLIEGO

TINTAS	CANTIDAD	PRECIO
1 X 1	200 →	\$712
	300 →	\$834
2 X 1	200 →	\$942
	300 →	\$1,002
3 X 1	200 →	\$1,174
	300 →	\$1,371

TARJETAS DE PRESENTACIÓN

PAPEL BRISTOL BLANCO DE 240 GSM
8 X 5 CM
8.5 X 5 CM
INCLUYE IMPOSICIÓN EN PLIEGO

TINTAS	CANTIDAD	PRECIO
1 X 1	400 →	\$780
	600 →	\$1,002
2 X 1	400 →	\$990
	600 →	\$1,270
2 X 2	400 →	\$1,200
	600 →	\$1,540

*Precios en pesos mexicanos. Incluyen iva. Sujetos a cambio sin previo aviso.

FORMATOS

TABLOIDE → 27.9 CM

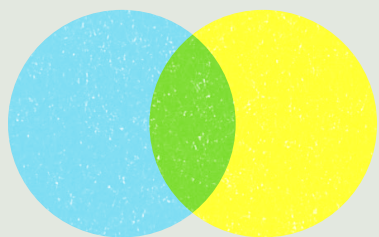
CARTA

MEDIA CARTA

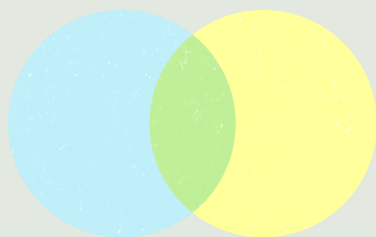
El tamaño de impresión más común en México es tabloide. Al doblar o cortar un tabloide a la mitad, tienes dos hojas tamaño carta, y así sucesivamente hasta tener media carta y un cuarto de carta (formatos muy comunes de impresión). Este pliego tabloide puede llevar cortes y dobleces de acuerdo al tipo de aplicación que tendrá en su resultado final, aún uno muy pequeño como una tarjeta de presentación de 8 x 5 cm.

43.2 CM

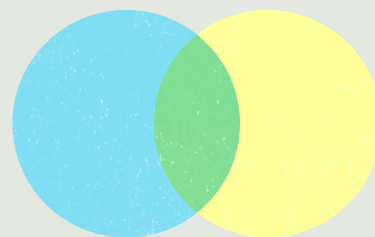
MEZCLAS DE COLOR



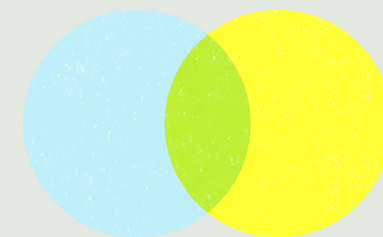
AQUA 100% + AMARILLO 100%



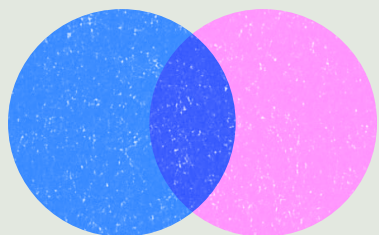
AQUA 50% + AMARILLO 50%



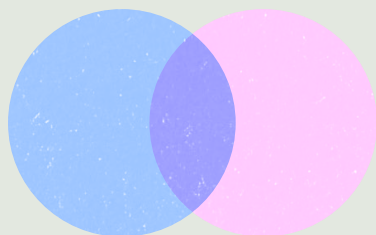
AQUA 100% + AMARILLO 50%



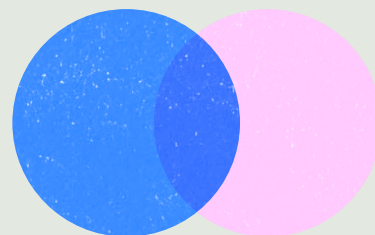
AQUA 50% + AMARILLO 100%



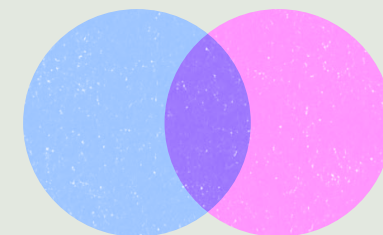
AZUL 100% + ROSA FLUO 100%



AZUL 50% + ROSA FLUO 50%



AZUL 100% + ROSA FLUO 50%



AZUL 50% + ROSA FLUO 100%

Las tintas que utiliza la riso se prestan para hacer mezclas y sobreposición de colores, ya que, éstas son traslúcidas.

A diferencia de la impresión en serigrafía, donde el orden en el que se van sobreponiendo las tintas es importante, en riso es indiferente, ya que, por esta cualidad, todos los colores se terminan mezclando. Por esta misma razón, si utilizamos un sustrato -papel- de color,

este mismo influye en el resultado final. Las tintas de la riso funcionan mejor sobre papeles porosos, sin recubrimiento, ya que estos absorben mejor las tintas.

Al hacer pruebas digitales, puedes usar el efecto multiply, para una vista previa de las mezclas de las tintas. Los colores en pantalla no son iguales a los impresos, pero las aproximaciones ayudan a planear mejor el contenido antes de imprimirlo.

IMPRESIÓN DE IMÁGENES

TINTAS PLANAS

Imprimir imágenes en tintas planas es lo más sencillo, ya que es fácil entender cómo se van a imprimir los colores cuando no se harán mezclas. Cada tinta impresa se manda a imprimir por separado, por lo tanto es conveniente trabajar los archivos por capas.

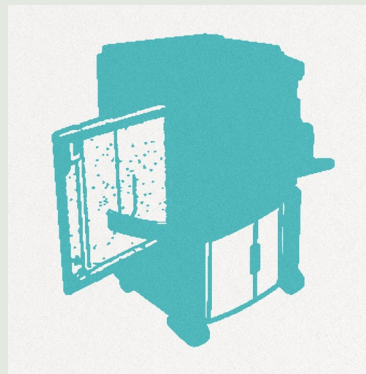
COLORES COMPUESTOS DE 2 O MÁS TINTAS

Las tintas compuestas se separan de la misma forma que las planas, pero para previsualizar las imágenes en colores cercanos a los reales, se pueden utilizar efectos como multiplicar si se trabaja en programas de adobe como illustrator, indesign y photoshop.

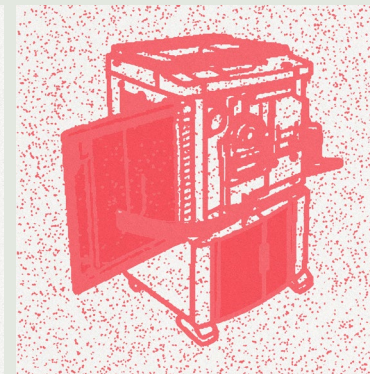
AMARILLO



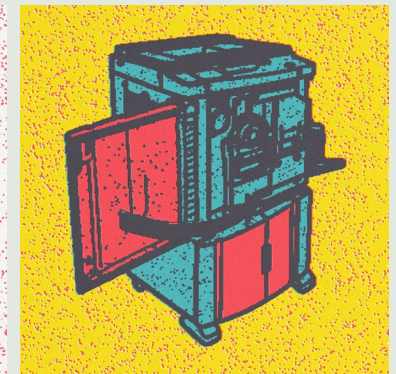
TEAL



ROJO

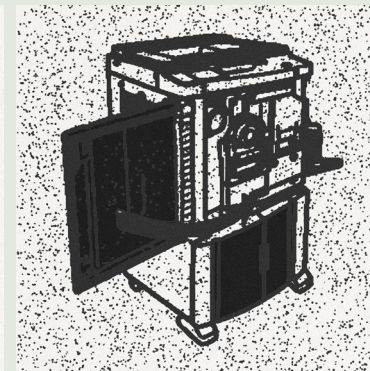
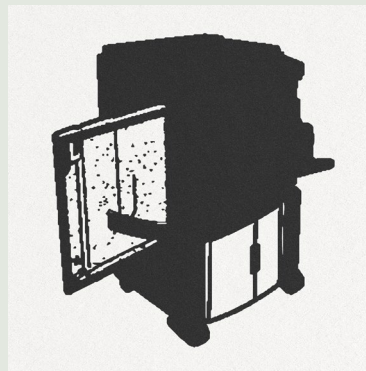
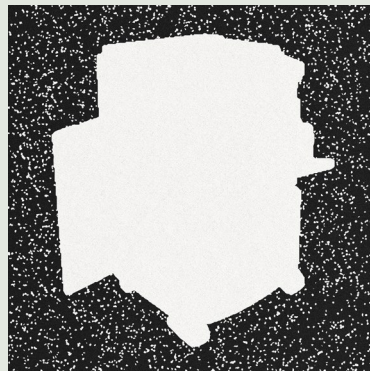


PRUEBA DIGITAL

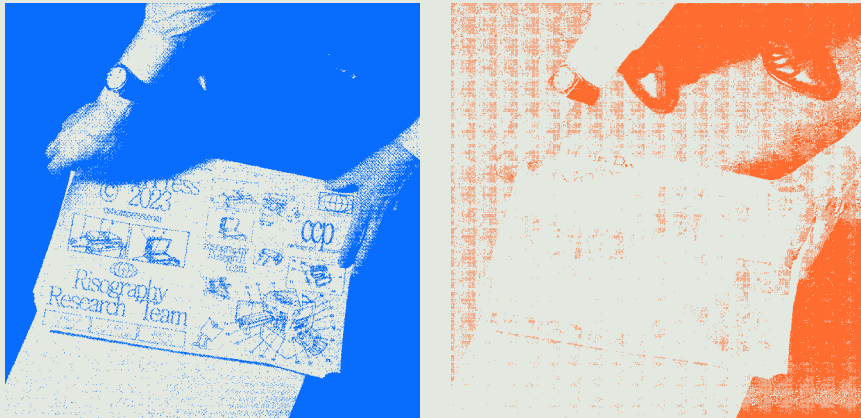


ARCHIVO
POR LAYERS

EXPORTS
DIGITALES EN ESCALA
DE GRISES



DUOTONOS



Los duotonos suelen utilizarse para fotografías o ilustraciones que se trabajaron con una gran gama de color y tonalidades y no por capas, como en la sección anterior

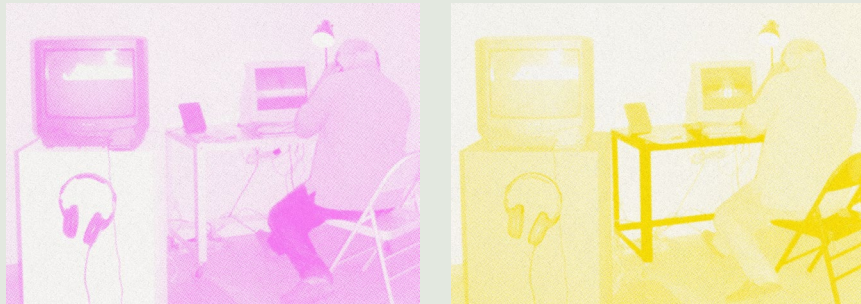
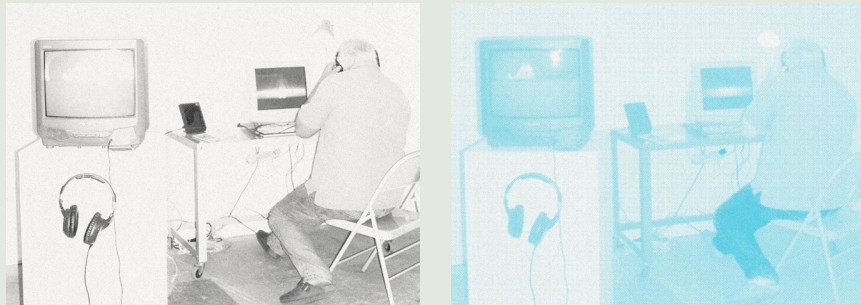
- 1 Abrir la imagen y cambiarla a escala de grises (image > mode > grayscale).
- 2 Aparecerá una ventana preguntando si quieres aplanar tu imagen, dile que si.
- 3 Aparecerá una ventana preguntando si quieres descartar información de color, dile que si.
- 4 Tu imagen ya está en escala de grises.
- 5 Convierte tu imagen a duotono (Image > mode > duotone).
- 6 Aparecerá una ventana de duotono, dentro de ésta hay una que dice "Tipo", que te arrojará las siguientes opciones: monotono, duotono y tritono. Selecciona la opción duotono.
- 7 Podrás visualizar ya dos cuadros con color, dando click a cada cuadro podrás agregar en cada uno el código hexadecimal correspondiente a las tintas de riso que utilizarás.

Existen varios métodos para imprimir una imagen a dos tintas en riso, a continuación mostraremos las instrucciones para realizar un duotono desde photoshop..

- 8 Ecuiliza las curvas de cada tinta, no olvides nombrarlas con la tinta que utilizarás.
- 9 Cuando tengas un resultado que sea de tu agrado puedes darle "OK".
- 10 Convierte tu imagen a multicanal (Image > mode > multichannel).
- 11 Puedes ir a la ventana de canales y revisar los canales correspondientes a cada una de las tintas. Aquí también puedes seguir ecualizando tus curvas (comando + M)
- 12 Guarda tu PSD para poder regresar a editarlo. Después da click en el menú de la derecha, selecciona la opción llamada "dividir canales".
- 13 Exportar cada uno de los canales por separado.

FAUX CMYK

A continuación, las instrucciones para separar una imagen full color para impresión en riso. Este método es recomendado para fotografías o ilustraciones que tienen una gama de color extensa, donde se puede complicar hacer la impresión por tinta directa.



AQUA



ROSA FLUO



AMARILLO



NEGRO



ESTOS SON LOS PASOS PARA SEPARAR CORRECTAMENTE UNA FOTOGRAFÍA EN CMYK DESDE PHOTOSHOP.

- 1 Abrir la imagen y asegurarse de que se encuentre en modo CMYK.
- 2 Desde los canales, en el menú de la derecha, seleccionar “Nuevo canal de tinta plana”, y añadir el código de color de la tinta, para después nombrarlo con el color correcto y hacer lo mismo con las cuatro tintas.
- 3 Ya listos los cuatro canales de tintas planas (azul/ aqua, rojo/ rosa fluo, amarillo y negro), encender uno de los colores originales, supongamos que el cian. Sobre esta capa seleccionar todo (cmd + A), copiar (cmd + C), pegar (cmd + V) en el canal llamado azul. Repetir el proceso con los demás colores.
- 4 Encender los cuatro nuevos canales de tintas planas para hacer ajustes en la saturación de cada canal hasta que esta previsualización quede lo más parecida a la foto original.
- 5 Eliminar las capas originales (CMYK) y en el menú de la derecha, seleccionar la opción llamada “dividir canales”.
- 6 Exportar cada uno de los canales por separado.

IMPERFECCIONES

ESTOS SON ALGUNOS DE LOS PROBLEMAS MÁS COMUNES A LOS QUE NOS ENFRENTAMOS AL IMPRIMIR EN RISO:

MARCAS DE AGUJA

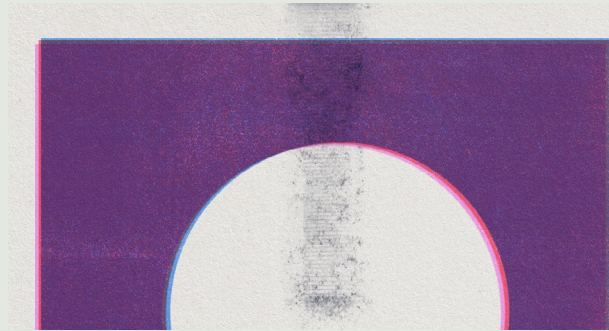
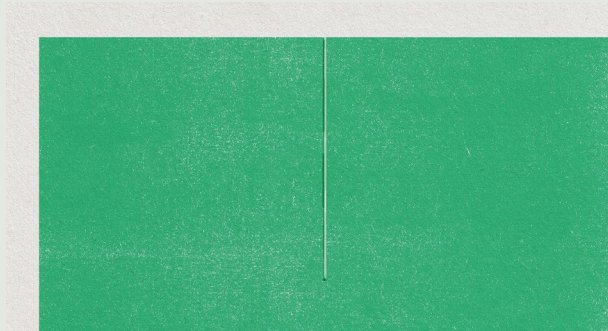
Cuando el papel pasa por debajo de los tambores de impresión, una aguja se encarga de separar el papel del tambor, si la densidad de tinta sobrepasa el 80% de opacidad, la aguja puede ocasionar una línea que arrastra la tinta a lo largo del papel corriendo la tinta.

MARCAS DE RODILLO

La riso se alimenta de papel por medio de un rodillo de goma que arrastra las hojas hacia los tambores. Cuando imprimes más de 2 colores sobre la misma cara, el papel tiene que pasar por la máquina más de una vez, esto puede manchar el rodillo con las tintas previamente impresas y dejar una marca sobre el papel. Estas marcas se pueden borrar con goma.

DEFASE

A diferencia de las impresoras digitales, al imprimir en riso con más de un color el papel tiene que entrar varias veces a la máquina, es decir, si la impresión tiene cuatro tintas el papel debe entrar cuatro veces a la duplicadora -pensando en una riso de un cilindro, que es la más común. Inevitablemente, al entrar más de una vez, la impresión comienza a tener ligeras variaciones de encuadre, generando un desfase.



¿CÓMO EVITARLAS?

Para evitar estas marcas, te recomendamos que uses máximo 2 tintas en tu print, en caso de utilizar más de 2 tintas, manten las opacidades de tus tintas en menos de 80% para que el rodillo que recoge el papel no se manche tanto y las marcas sean menos evidentes.

DEGRADADOS, LÍNEA Y TEXTO ¹²

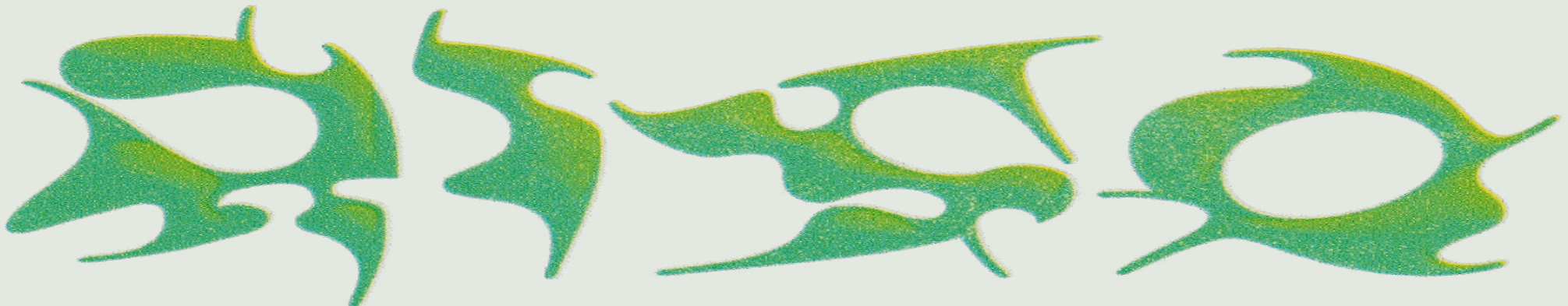
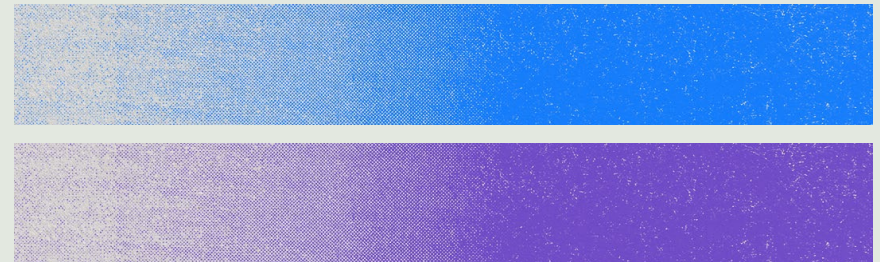
TIPOGRAFÍA

Recomendamos imprimir tipografía arriba de 8 pt y líneas de al menos 0.5 pt al 100% de opacidad o arriba de 1 pt con la opacidad deseada. No es recomendable sobreponer más de una tinta en las tipografías si se están empleado en algún cuerpo de texto –diseño para lectura–, ya que por los desfases de la riso, puede dificultar la lectura.

8 pt	Risografía	.5 pt	
10 pt	Risografía	1 pt	
12 pt	Risografía	1.5 pt	
14 pt	Risografía	2 pt	
16 pt	Risografía	2.5 pt	
18 pt	Risografía	3 pt	
20 pt	Risografía	3.5 pt	

¿ES POSIBLE IMPRIMIR DEGRADADOS EN RISO!

Los degradados funcionan como la fotografía, estos son el resultado de la acumulación de mayor y menor cantidad de tinta. Así que en resumen, si quieres imprimir degradados, estos se mandan como cualquier otro archivo en escala de grises. Considerando que donde tenemos negro, existe información de tinta al 100% y donde tenemos blanco en el archivo, no tenemos tinta en la impresión.



PREPARACIÓN DE ARCHIVOS

Los archivos digitales deberán estar guardados como PDF en capas previamente rasterizadas. A veces cuando trabajas con efectos de photoshop, hay que rasterizar las capas, ya que la máquina los reconoce, reinterpreta, e imprime ruido o tramas extrañas.

Independientemente de los colores que elegiste, todos los archivos deben estar en escala de grises, a una resolución de 300 dpi. Cada capa de color que imprimirás por página debe estar guardada en archivos PDF independientes.

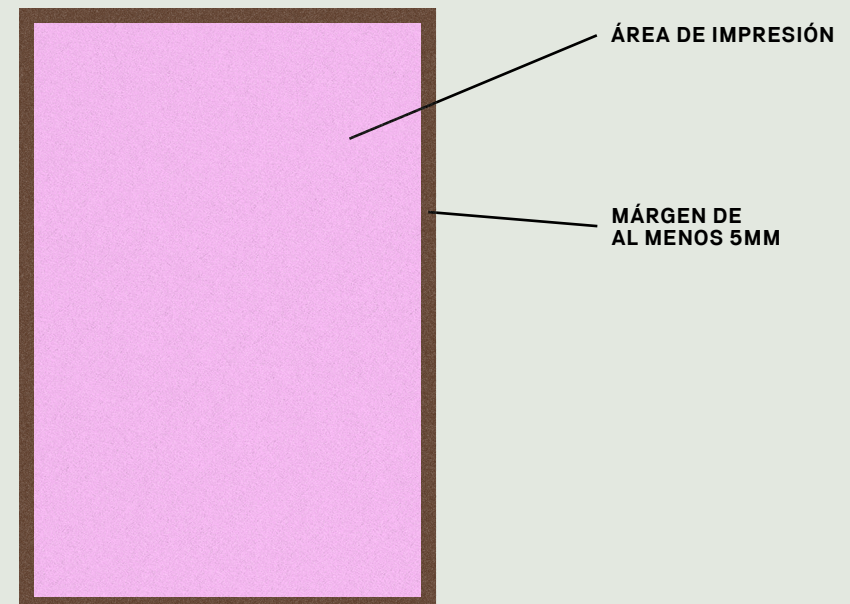
Los archivos siempre deben llevar márgenes de al menos 5 mm por lado. Las máquinas riso no imprimen al borde del papel.

Puedes trabajar tus archivos a color –te recomendamos trabajar por capas y con el efecto multiply– para ser lo más preciso posible y antes de exportarlo convertirlo a escala de grises. La máquina sólo lee archivos en escala de grises y nosotros le indicamos en qué tinta va cada uno de los archivos.

Si tienes experiencia imprimiendo en serigrafía, podrás darte cuenta de que riso utiliza la misma lógica en la prerensa.

CUANDO TU REALIZAS LA PREPARACIÓN DE TUS ARCHIVOS, TEN ESTO EN MENTE:

- Necesitamos un archivo para cada color que se imprimirá, además de la prueba de color digital, para estar seguros de que todo va a salir como se ve en la prueba.
- Cada uno de los archivos debe estar nombrado por color; para impresiones por ambas caras del papel debes especificar el lado.
- Cuando trabajas con más de un artboard, titula cada uno de ellos.



IMPRESIÓN

1 MASTER \$150.00

Uno por color. El master siempre es tamaño tabloide, si tus archivos son más pequeños que eso, acomódalos en pliegos tabloide.

ARRIBA DE 10 MASTERS EL PRECIO BAJA A \$120.00

2 PASADAS

Impresiones. Cada vez que el papel entra a la máquina. El mínimo de impresiones por diseño es de 20 copias.

Impresión regular₁ \$2.50

Impresión en plasta₂ \$3.50

1 >60% DEL PAPEL CUBIERTO EN PLASTA

2 <60% DEL PAPEL CUBIERTO EN PLASTA

3 PAPEL

Contamos con estos papeles, costo por pliego tamaño tabloide.

Cultural 90 gsm Beige \$2.50

Bond 90 gsm \$2.50

Bond 120 gsm \$3.00

Cartoncillo arcoiris de 160 gsm Textura de reciclado, varios colores* \$4.50

Bristol 180 gsm Blanca \$4.00

Bristol 180 gsm Color* \$6.50

Mina gris 200 gsm Gris \$2.50

Bristol 240 gsm Blanca \$6.00

Bristol 240 gsm Color* \$7.50

4 PAPEL FINE ART

Libre de ácido, tala responsable.

Antique Vellum 216 gsm Ahuesado con sutil textura granulada \$18

Loop Laid Pure White 216 gsm Blanco con ligera textura de líneas \$22

Via Smooth 270 gsm Blanco y ahuesado \$27

Cuando la plasta cubre más del 60% del papel, además de ocupar más tinta, hace el proceso más lento, ya que es más probable que el papel se atore por la humedad de la plasta, y el papel tarda mucho más en secar.

*El cartoncillo arcoiris se encuentra disponible en color blanco, crema, azul, rojo, amarillo, negro, rosa, verde y naranja. El papel bristol se encuentra disponible en color blanco, azul claro, rosa claro, amarillo claro y verde claro.

*Para bristol de color y cartoncillo arcoiris se cobra la maniobra (envío de papel) de \$150.00. El tamaño de nuestros pliegos es tabloide, para impresión en A3 se cobra también la maniobra del papel.

Si piensas traer tu propio papel, recuerda que entre más poroso y sin recubrimiento es mejor. Nosotros te podemos asesorar. Deberás traer papel cortado en guillotina al tamaño acordado. Al traer papeles hay que considerar un 20% extra de merma.

*Precios en pesos mexicanos. Incluyen IVA. Sujetos a cambio sin previo aviso.

PPD Y ACABADOS

1 PREPARACIÓN DE ARCHIVOS (PPD)

Contamos con servicio de pre prensa, para esto necesitamos sólo un preview digital a color y los archivos originales en alta resolución o editables nosotros nos encargamos de separar y hacer las modificaciones necesarias en los archivos.

Preprensa de 1 a 4 tintas (por imagen)	\$500.00
PPD + prueba de impresión 1 a 2 tintas	\$600.00
PPD + prueba de impresión 3 a 4 tintas	\$750.00

2 REFINADO

Corte realizado con guillotina, precio por bajada de guillotina. Se pueden cortar aprox. 200 pliegos por bajada.

Corte	\$20.00
-------------	---------

3 LAMINADO

Recubrimiento plástico mate o brillante, tamaño tabloide. Se lamina a partir de 100 pliegos tabloide / A3

Una cara	\$20.00
Ambas caras	\$35.00

BETTER CALL

Can Can

**SERVICIOS CREATIVOS → HI@CANCANPRESS.COM
SERVICIOS DE IMPRESIÓN → PRINT@CANCANPRESS.COM
+52 5620 1616 00**

OCTUBRE 2023

*Precios en pesos mexicanos. Incluyen IVA.
Sujetos a cambio sin previo aviso.

+52 5620 1616 00